

BLIZZARD HC

-86°C Ultratiefkühlschrank | NU-99828J

-86 ULTRA-LOW TEMPERATURE FREEZERS

SPEZIFIKATIONEN

Modell	NU-99828J
Innenraumvolumen	828 Liter
Außenabmessungen B x T x H	1145 x 980 x 1980 mm
Innenabmessungen B x T x H	870 x 716 x 1310 mm
Temperaturbereich	-40°C bis -86°C
Gewicht	380 kg
Geräuschpegel (dB(A))	50

LEISTUNGSDATEN

Temperaturgleichmäßigkeit	± 5°C
Temperaturgenauigkeit	± 1°C
Kühlzeit (25°C auf -80°)	320 Minuten
Aufwärmzeit (Bei 25°C Umgebung -80°C auf -50°C)	300 Minuten
Wiederfindungszeit nach 1 Minute Türöffnung (25°C Umgebungstemperatur, -75°C Soll-Temperatur)	35 Minuten

KONSTRUKTION

Isolierung	Vakkumisolierte Paneele & FCKW freier Schaum
Außentürdichtung	Vierfach-Dichtung an der Außentür [A]
Innentürdichtung	Einzelichtung an allen Innentüren [B]
Einlegeböden (flexibel)	3 Edelstahl-Einlegeböden Breite 856mm, Tiefe 677mm Maximalbelastung je Boden 108kg
Rollen	4 bewegliche Rollen, feststellbar
Außenmaterial	Pulverbeschichteter kaltgewalzter Stahl
Innenraummaterial	Pulverbeschichteter, kaltgewalzter, elektroverzinkter Stahl
Türdicke	90mm
Innenwanddicke	90mm
Innentüren	4, herausnehmbar [D]
Kondensatortyp	Mikrokanal- und Umluftkühlung
Lüfterfabrikat	EBM
Back-Up Batterie für Alarmfunktionen	Über-/Untertemperatur, Stromausfall, Tür offen, Sensorstörung, Umgebungstemperatur, Kondensatortemperatur, Batteriezustand





-86°C Ultratiefkühlschrank | NU-99828J

-86 ULTRA-LOW TEMPERATURE FREEZERS

Kühlsystem

Art der Kühlung	Direkte Kühlung
Kompressortyp	SECOP Hermetic Reciprocating Type 2
Kompressorleistung	950 Watt
Verdampfertyp	Kühlwand mit verbesserter Wärmeleitfähigkeit
Abtaumethode	Manuell
Eingesetztes Kühlmittel	R290 in erster Stufe R290 + R170 Mix in zweiter Stufe (entflammbar)

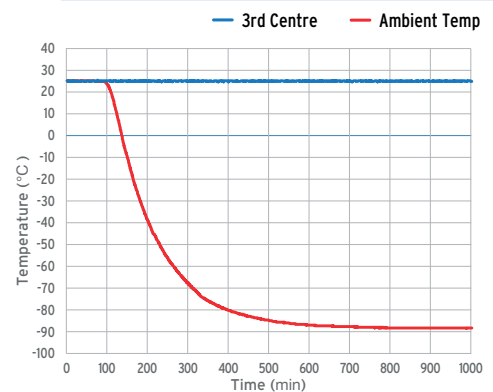
STEUERUNG & SYSTEMFUNKTIONEN

Position des Bedienfeldes	Auf Augenhöhe
Netzschalter	Ein / Aus mit Sicherung
Steuerung	Mikroprozessorsteuerung mit LED-Anzeige und USB-Daten-Export
Sollwertschutz	Ja
Messfühler	PT 100
Alarmkontakte	Fernalarmkontakt (potentialfrei), RS-232 / RS-485 Schnittstelle (optional)
Alarmpunkt Über- / Untertemperatur	Einstellbar
Netzspannungsüberwachung	Ja

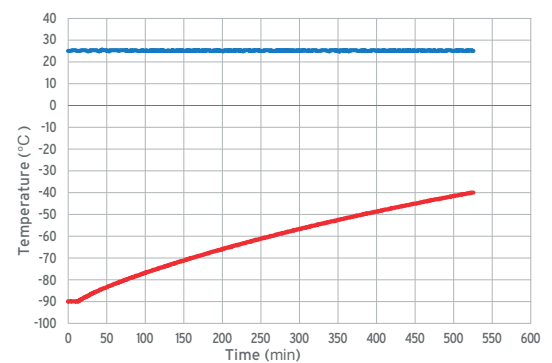
UMGEBUNGSBEDINGUNGEN & ELEKTRIK

Elektrische Leistung	230 V / 50 Hz
Leistung	1000 Watt
Leistungsaufnahme	11,5 kWh/ Tag
Stromstärke	10,0 A
Stromversorgung (Gebäude)	16 A
Länge des Netzkabel	2,5 Meter
Wärmeabstrahlung	39240 BTU/ Tag
Umgebungstemperatur	10 °C - 32°C
Qualitätssicherung	UL, cUL

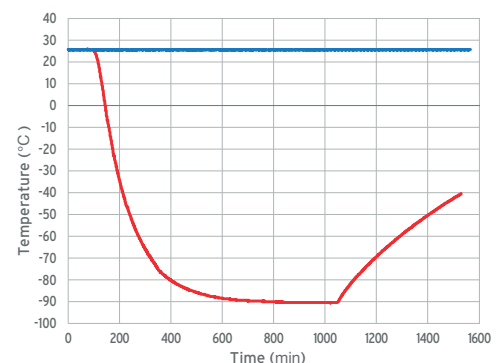
TYPISCHE LEISTUNG BEI 25 °C UMGEBUNGSTEMPERATUR



Temperature Cool Down Curve



Temperature Recovery Curve



Comprehensive Curve



-86°C Ultratiefkühlschrank | NU-99828J

-86 ULTRA-LOW TEMPERATURE FREEZERS

ABMESSUNGEN

WO	W1	W2	W3	HO
1145 mm	1050 mm	870 mm	850 mm	1980 mm

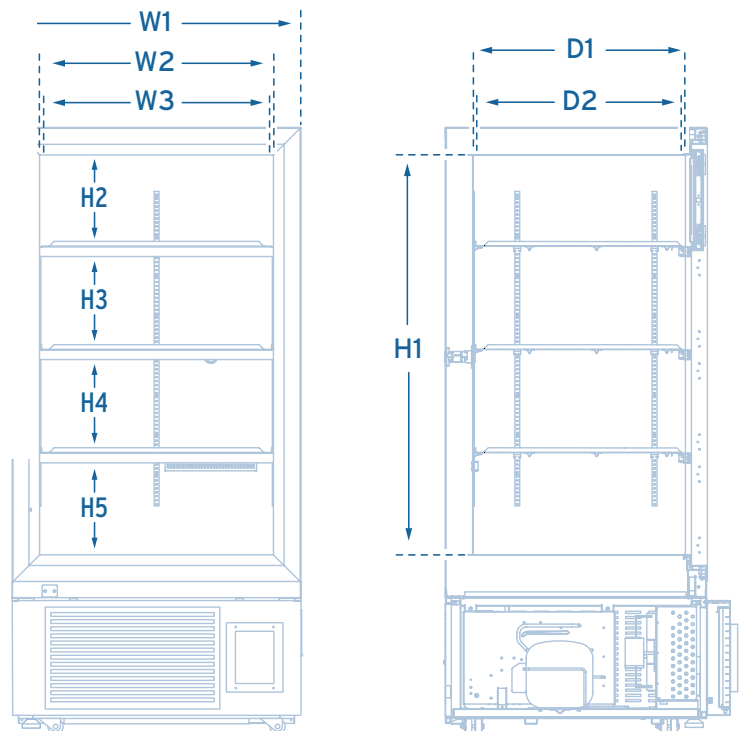
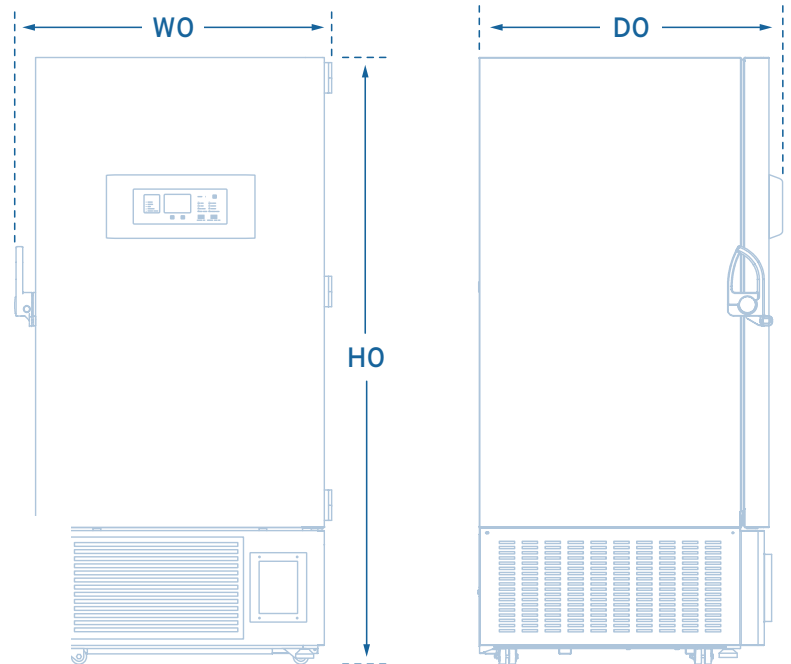
H1	H2	H3	H4	H5
1310 mm	296 mm	296 mm	296 mm	296 mm

DO	D1	D2
980 mm	710 mm	700 mm

- WO - Gesamtbreite
- W1 - Breite Gehäuse
- W2 - Kühlkammerbreite
- W3 - Breite Einlegeböden

- DO - Gesamttiefe
- D1 - Kühlkammertiefe
- D2 - Tiefe Einlegeböden

- HO - Gesamthöhe
- H1 - Kühlkammerhöhe
- H2 - Höhe 1. Innenkammer
- H3 - Höhe 2. Innenkammer
- H4 - Höhe 3. Innenkammer
- H5 - Höhe 4. Innenkammer



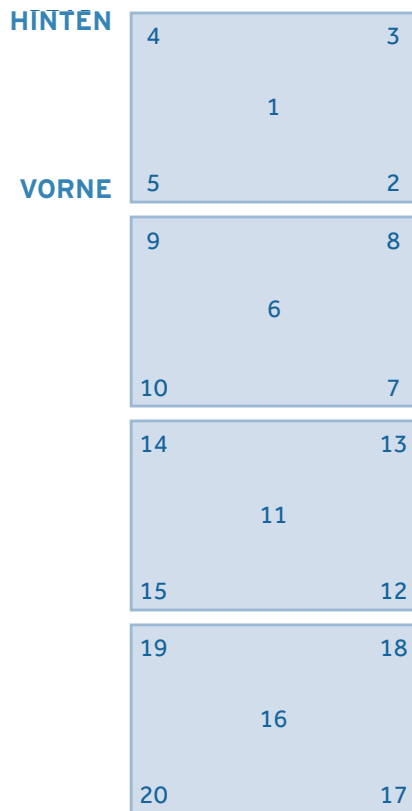


-86°C Ultratiefkühlschrank | NU-99828J

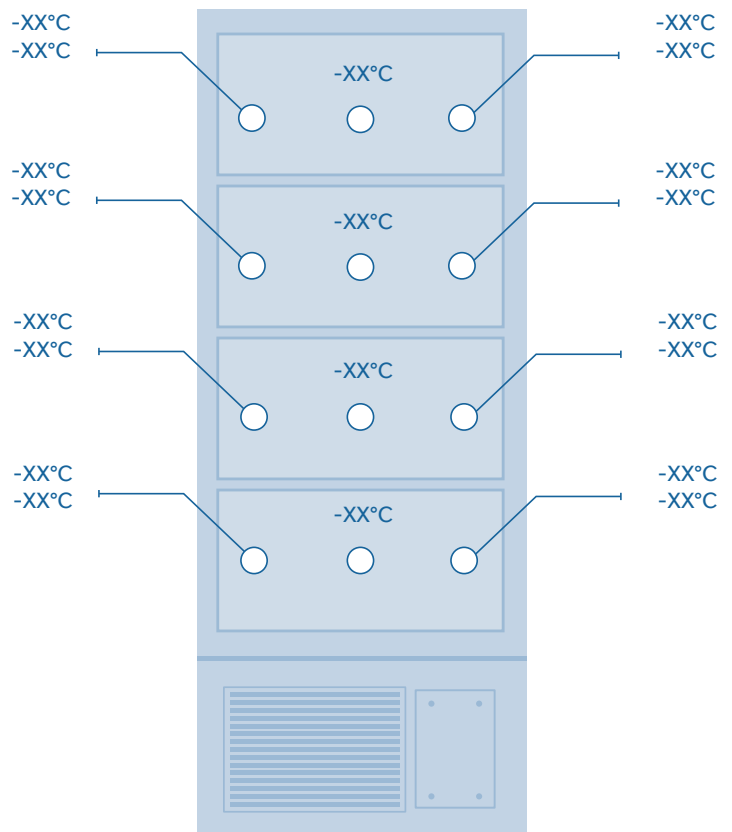
-86 ULTRA-LOW TEMPERATURE FREEZERS

Typische Temperaturverteilung in der Kühlkammer

Draufsicht auf die Böden



Frontalansicht der Böden



°C	1	2	3	4	5	6	7	8	9	10
Max.	-79.5	-79.9	-79.9	-79.7	-79.5	-78.5	-78.2	-78.3	-78.5	-78.2
Min.	-83.4	-83.3	-83.5	-82.6	-82.5	-79.8	-79.5	-79.5	-79.7	-79.5
Avg.	-81.5	-81.6	-81.7	-81.2	-81.0	-79.2	-78.9	-78.9	-79.1	-78.9

°C	11	12	13	14	15	16	17	18	19	20
Max.	-80.6	-80.8	-80.4	-80.5	-80.6	-78.8	-79.5	-79.3	-79.3	-79.2
Min.	-81.9	-82.2	-83.0	-82.3	-82.5	-80.0	-80.9	-80.8	-80.4	-80.3
Avg.	-81.3	-81.5	-81.7	-81.4	-81.6	-79.4	-80.2	-80.1	-79.9	-79.8