

# BLIZZARD HC

-86°C Ultratiefkühlschrank | NU-99728J

-86 ULTRA-LOW TEMPERATURE FREEZERS

## SPEZIFIKATIONEN

Modell	NU-99728J
Innenraumvolumen	728 Liter
Außenabmessungen B x T x H	1041 x 980 x 1980 mm
Innenabmessungen B x T x H	766 x 716 x 1310 mm
Temperaturbereich	-40°C bis -86°C
Gewicht	345 kg
Geräuschpegel (dB(A))	50

## LEISTUNGSDATEN

Temperaturgleichmäßigkeit	± 5°C
Temperaturgenauigkeit	± 1°C
Kühlzeit (25°C auf -80°)	310 Minuten
Aufwärmzeit (Bei 25°C Umgebung -80°C auf -50°C)	270 Minuten
Wiederfindungszeit nach 1 Minute Türöffnung (25°C Umgebungstemperatur, -75°C Soll-Temperatur)	45 Minuten

## KONSTRUKTION

Isolierung	Vakkumisolierte Paneele & FCKW freier Schaum
Außentürdichtung	Vierfach-Dichtung an der Außentür [A]
Innentürdichtung	Einzeldichtung an allen Innentüren [B]
Einlegeböden (flexibel)	3 Edelstahl-Einlegeböden Breite 750 mm, Tiefe 677 mm Maximalbelastung je Boden 90 kg
Rollen	4 Lenkrollen, feststellbar
Außenmaterial	Pulverbeschichteter kaltgewalzter Stahl
Innenraummaterial	Pulverbeschichteter, kaltgewalzter, elektroverzinkter Stahl
Türdicke	90mm
Innenwanddicke	90mm
Innentüren	Vier, herausnehmbar [D]
Kondensatortyp	Mikrokanal- und Umluftkühlung
Lüfterfabrikat	EBM
Back-Up Batterie für Alarmfunktionen	Über-/Untertemperatur, Stromausfall, Tür offen, Sensorstörung, Umgebungstemperatur, Kondensatortemperatur, Batteriezustand





-86°C Ultratiefkühlschrank | NU-99728J

-86 ULTRA-LOW TEMPERATURE FREEZERS

### Kühlsystem

Art der Kühlung	Direkte Kühlung
Kompressortyp	SECOP Hermetic Reciprocating Type 2
Kompressorleistung	950 Watt
Verdampfertyp	Kühlwand mit verbesserter Wärmeleitfähigkeit
Abtaumethode	Manuell
Eingesetztes Kühlmittel	R290 in erster Stufe R290 + R170 Mix in zweiter Stufe (entflammbar)

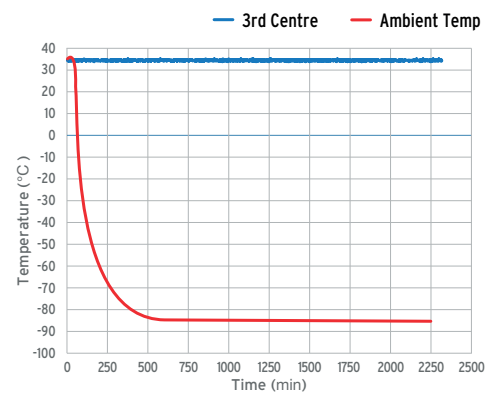
### STEUERUNG & SYSTEMFUNKTIONEN

Position des Bedienfeldes	Auf Augenhöhe
Netzschalter	Ein / Aus mit Sicherung
Steuerung	Mikroprozessorsteuerung mit LED-Anzeige und USB-Daten-Export
Sollwertschutz	Ja
Messfühler	PT 100
Alarmkontakte	Fernalarmkontakt (potentialfrei), RS-232 / RS-485 Schnittstelle (optional)
Alarmpunkt Über- / Untertemperatur	Einstellbar
Netzspannungsüberwachung	Ja

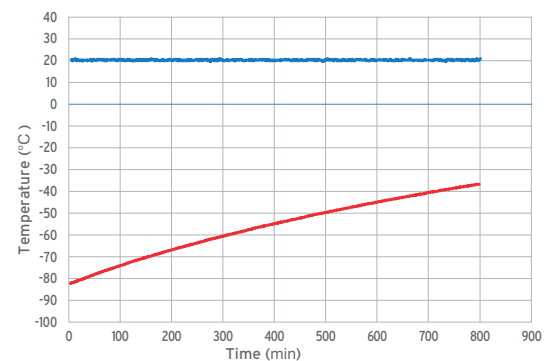
### UMGEBUNGSBEDINGUNGEN & ELEKTRIK

Elektrische Leistung	230 V / 50 Hz
Leistung	1000 Watt
Leistungsaufnahme	10,5 kWh/ Tag
Stromstärke	10,0 A
Stromversorgung (Gebäude)	16 A
Länge des Netzkabel	2,5 Meter
Wärmeabstrahlung	35827 BTU/ Tag
Umgebungstemperatur	10 °C - 32°C
Qualitätssicherung	UL, cUL

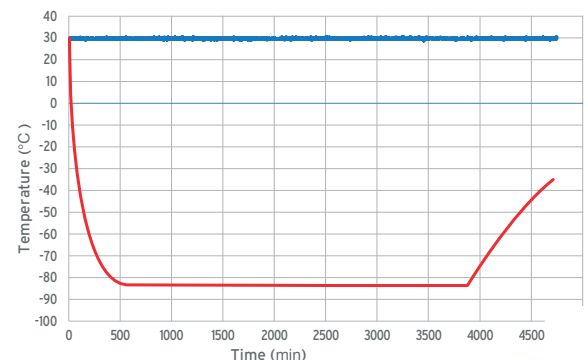
### TYPISCHE LEISTUNG BEI 25 °C UMGEBUNGSTEMPERATUR



Temperature Cool Down Curve



Temperature Recovery Curve



Comprehensive Curve

# BLIZZARD HC

-86°C Ultratiefkühlschrank | NU-99728J

-86 ULTRA-LOW TEMPERATURE FREEZERS

## ABMESSUNGEN

WO	W1	W2	W3	HO
1041 mm	946 mm	766 mm	748 mm	1940 mm

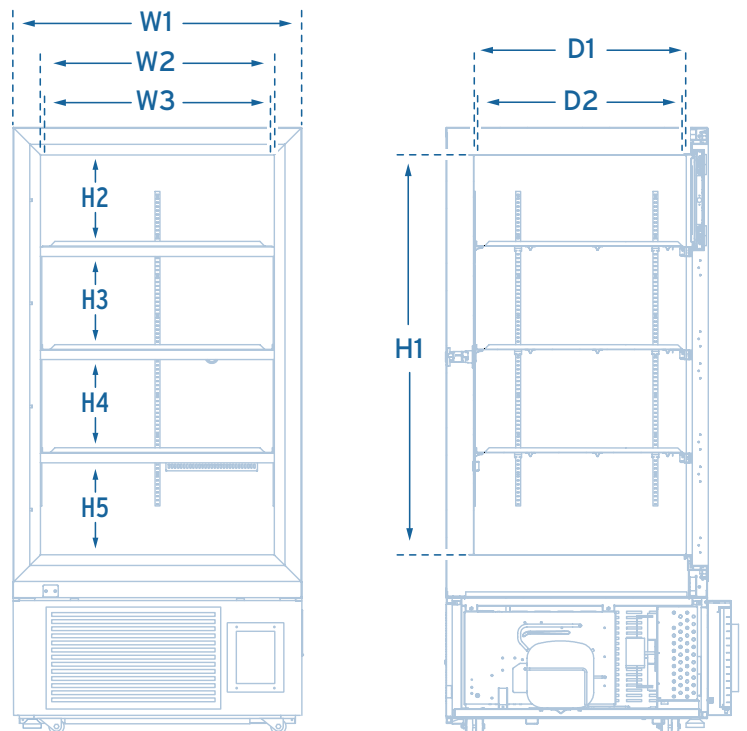
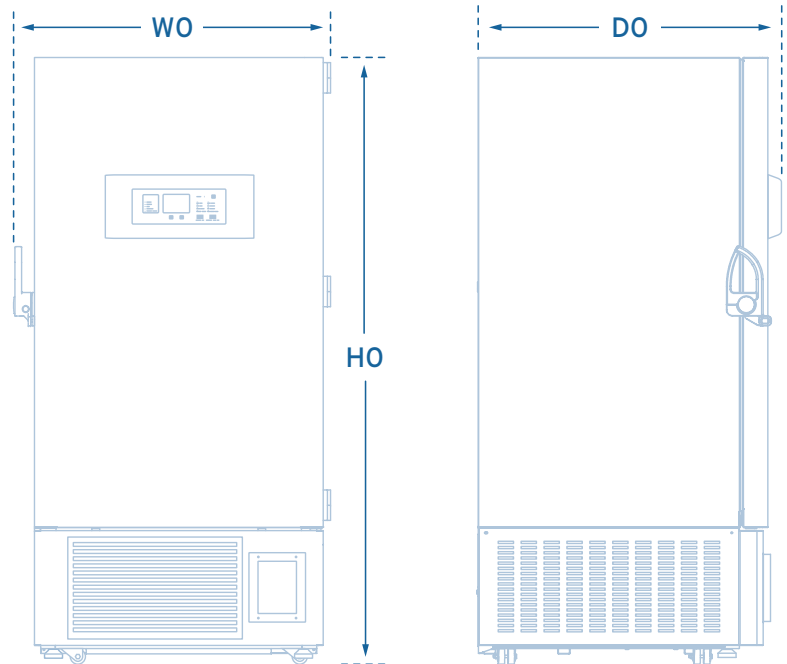
H1	H2	H3	H4	H5
1310 mm	298 mm	304 mm	303 mm	301 mm

DO	D1	D2
980 mm	716 mm	702 mm

- WO - Gesamtbreite
- W1 - Breite Gehäuse
- W2 - Kühlkammerbreite
- W3 - Breite Einlegeböden

- DO - Gesamttiefe
- D1 - Kühlkammertiefe
- D2 - Tiefe Einlegeböden

- HO - Gesamthöhe
- H1 - Kühlkammerhöhe
- H2 - Höhe 1. Innenkammer
- H3 - Höhe 2. Innenkammer
- H4 - Höhe 3. Innenkammer
- H5 - Höhe 4. Innenkammer



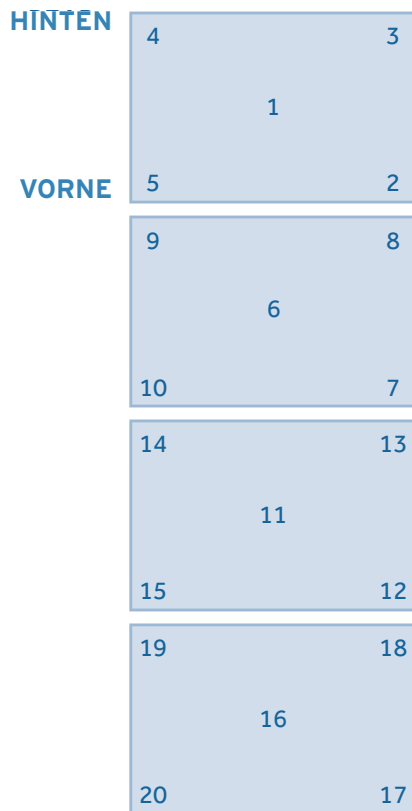


-86°C Ultratiefkühlschrank | NU-99728J

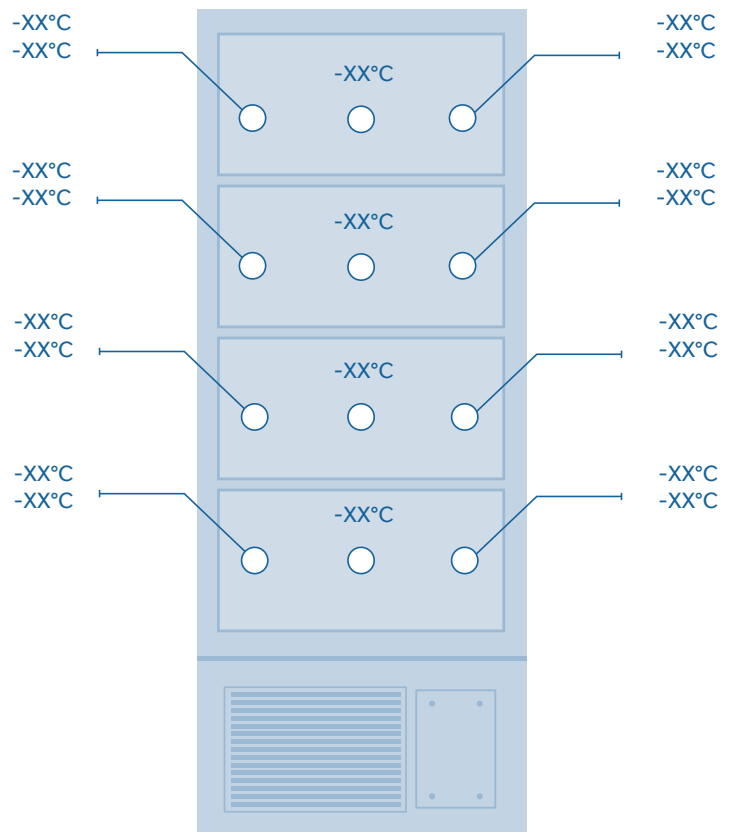
-86 ULTRA-LOW TEMPERATURE FREEZERS

Typische Temperaturverteilung in der Kühlkammer

Draufsicht auf die Böden



Frontalansicht der Böden



°C	1	2	3	4	5	6	7	8	9	10
Max.	-77.1	-77.3	-77.2	-77.3	-77.1	-77.7	-79.5	-79.5	-80.4	-79.7
Min.	-80.0	-80.2	-80.4	-80.2	-79.4	-80.7	-81.9	-81.9	-83.1	-81.9
Avg.	-78.6	-78.8	-78.8	-78.8	-78.3	-79.2	-80.7	-80.7	-81.8	-80.8

°C	11	12	13	14	15	16	17	18	19	20
Max.	-80.4	-80.0	-80.8	-80.6	-80.4	-77.7	-77.6	-77.9	-78.9	-77.9
Min.	-82.2	-81.5	-82.7	-82.5	-82.1	-79.3	-79.3	-79.7	-80.7	-79.7
Avg.	-81.3	-80.8	-81.8	-81.6	-81.3	-78.5	-78.5	-78.8	-79.8	-78.8