

FOB4 SERIES

Powered by
Thema4lab®

High flexibility. Process optimization. Höchste Flexibilität. Wahre Prozessoptimierung.

The FOB4 series combines excellent performance with overall high quality materials and simplicity of use.

The use of first-class quality materials specially developed for the pharma industry guarantees the highest safety standards and consumption savings.

These sterilizers have been specially designed with ergonomically features to easily handle the sterilization of large volumes.

Die FOB4 Sterilisatoren von Fedegari vereinen beste Performance mit einem hohen Anspruch an Materialqualität und einer klaren und einfachen Bedienung.

Der Einsatz von hochwertigen Materialien, die speziell für den Betrieb in der Pharmaindustrie vorgesehen werden, garantiert die Konformität zu den höchsten Sicherheitsstandards und ermöglicht einen schonenden Medieneinsatz.

Diese Autoklaven sind speziell entwickelt worden, um mittels eines ergonomischen Designs auch große Mengen an Gütern einfach und mit wenig Aufwand zu sterilisieren.



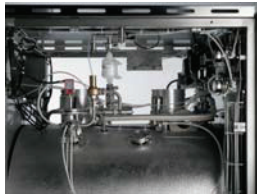
The *smart* autoclave

- Thema4lab® process controller engineered and pre-validated by Fedegari according to GAMP 5
- Shortest batch times and optimum drying
- High efficient pre- heating/drying system guaranteed by the AISI 316 L stainless steel plate heat exchanger
- Full accessibility to technical area for easy maintenance
- Single or double vertical automatic sliding doors
- Display on loading and unloading sides
- Vertical positioning of filters avoiding frequent rupture
- Horizontal positioning of vacuum pump
- Thema4lab® Prozesssteuerung entwickelt und vor-validiert durch Fedegari gemäß GAMP 5
- Kürzeste Prozesszeiten und optimale Trocknungsergebnisse
- Hocheffiziente Vorheizungs-/Trocknungssysteme über integrierte Plattenwärmetauscher in AISI 316 L Edelstahl-Qualität
- Optimale Zugänglichkeit zum technischen Bereich garantiert einfache Wartung.
- Ausgerüstet mit einer oder zwei (als Durchreichegerät) automatischen vertikalen Schiebetüren
- Mit Farbdisplay auf Be- und Entladeseite
- Abluftfilter sind stehend eingebaut um eine Beschädigung der Filterfläche durch Kondensat auszuschließen
- Vakuumpumpen sind gemäß Herstellervorschrift liegend eingebaut

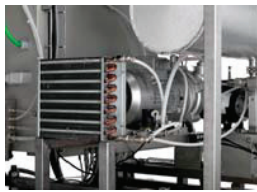
INDUSTRIAL EXPERTISE CUSTOMIZED FOR YOUR LAB.

FOB4 SERIES

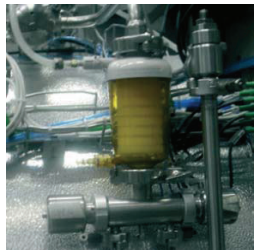
Powered by
Thema4lab®



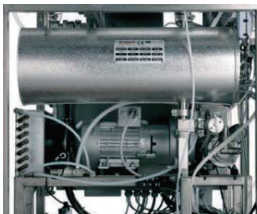
Modulating valve on steam inlet
Modulares Ventil am Dampfinslass



Condensate drain cooler and vacuum pump /
Kondensatablaufkühler und Vakuumpumpe



Decontamination of exhaust air with sterile filter /
Dekontamination der Abluft über Sterilfilter



Separated steam generator with water booster pump /
Separater Dampfzeuger mit Speisepumpe

Technical features	Technische Beschreibung	FOB4-TS	FOB4S-TS	FOB4L-TS
Chamber volume (liters)	Kammervolumen (Liter)	261	366	360
Useful loading capacity (liters)	Nutzraum (Liter)	147	210	210
Doors	Türen	1	2	1
Chamber/door material	Kammer-/Türmaterial	316 L stainless steel, low roughness surface (Ra <0,6 µm) Edelstahl 316 L, niedrige Rauigkeit der Oberflächen (Ra <0,6 µm)		
Useful chamber dimensions (w x d x h) in mm	Nutzraumabmessungen (b x t x h) in mm	430 x 635 x 550	430 x 948 x 550	430 x 935 x 550
Empty weight (kg)	Leergewicht (kg)	370	510	410
Overall dimensions (w x d x h) in mm	Außenabmessungen (b x t x h) in mm	860 x 1012 x 1890	890 x 1338 x 1913	860 x 1312 x 1889
Max. operating pressure	Max. Betriebsüberdruck	3,5 bar (4 bar)*		
Max. operating temperature	Max. Betriebstemperatur	148 °C (152 °C)*		
Standard supply & power requirement	Stromversorgung	400 V / 50 Hz + N + PE 16 kW		
Standards notified bodies	Normen Benannte Stellen	PED 97/23/EC - CE MARK - MDD (option)		

*HT versions / HT Versionen

Suggested kits / Empfohlene Ausstattung	Solid	Porous	Liquids (open)	Liquids (hermetically sealed)	Deco Filter	Deco Pathogen	Medical EN285	Food
Steam generator Dampfzeuger	✓	✓	✓	✓	✓	✓	✓	✓
Vacuum pump Vakuumpumpe	▲	✓	○	○	✓	○	✓	✓
Internal air compressor Interner Kompressor für Druckluft	✓	✓	X	X	✓	X	✓	X
Condensate cooling unit Kondensatkühler	✓	✓	✓	○	✓	✓	✓	✓
Fast cooling unit Aktive Schnellrückkühlung	○	○	✓	✓	○	✓	○	▲
Chamber pressure tightness test Kammerdruckdichtigkeitsprüfung	○	○	○	○	○	✓	○	○
Air-steam counterpressure cycle Dampf-/Luftgemischverfahren mit Stützdruck	○	○	○	✓	X	○	○	▲
Safety thermal locking device Sicherheits-Türverriegelung	○	○	▲	✓	○	▲	○	▲
Decontamination cycle with discharge air filter Dekontaminationszyklus mit Keimfilter	○	○	○	X	✓	X	○	○
Decontamination cycle Dekontaminationszyklus	○	○	○	○	X	✓	○	○
F ₀ sterilization F ₀ -Wert-Sterilisation	○	○	○	○	○	○	○	✓
EN 285 conformity (vacuum pump, sterile air filter and external recorder) EN 285 Konformität (Vakuumeinrichtung, Sterilfilter und unabhängige Datenaufzeichnung)	○	○	○	○	○	○	✓	○
Additional PT100 probe Zusätzlicher Medienfühler PT100	○	○	▲	▲	▲	▲	○	▲
Process printer Prozess-Drucker	○	○	○	○	○	○	✓	○
Slow vacuum Langsames Vakuum	○	○	○	○	○	○	○	✓
Standard packing Standard-Verpackung	✓	✓	✓	✓	✓	✓	✓	✓

X - not available/nicht verfügbar ✓ - included/enthalten ○ - optional ▲ - recommended/empfohlen

All models can be configured using a wide range of process and software options and an extensive choice of accessories. The basic version of the sterilizers is very easy to configure, thanks to its conceptual design and modular construction, with exclusive optional kits. FDA CFR 21 Part 11 and CFPP 01-01 conformity kits are available on demand.

Alle Gerätemodelle können mit den verschiedensten Software- und Prozess-Optionen sowie Zubehör ausgerüstet werden. Nach der ersten Auswahl des benötigten Basismodells dieses Sterilisators ist es dank des modularen Aufbaus anschließend sehr einfach, weitere exklusive Optionen für den kundenspezifischen Betriebseinsatz hinzuzufügen.

Eine Ausrüstung mit FDA CFR 21 part 11-Konformität sowie Kits für den Einsatz gemäß CFPP 01-01 sind auf Wunsch verfügbar.