

FOB SERIES

High-performance and modular design. Höchste Leistung und modulares Design.

The innovative tabletop horizontal steam sterilizer FOB series combines excellent performance with the best quality materials, simplicity of use and optimum consumption.

It has been specifically designed and developed to meet the most stringent application requirements in analytical and microbiology laboratories, research institutes, the pharmaceutical and food industries, and in the medical and hospital sector.

Die innovativen horizontalen Dampfsterilisatoren der FOB Reihe vereinigen exzellente Leistung, höchste Materialqualität, absolute Bedienerfreundlichkeit und beste Verbräuche.

Sie sind spezifisch konzipiert und entwickelt worden, um den strengsten Anforderungen in mikrobiologischen Labors, Forschungseinrichtungen, Pharma- und Lebensmittelindustrie sowie im medizinischen Bereich und Krankenhaus zu entsprechen.



The *smart* autoclave

- Validated operating software DCS PLUS 10 for total control of functional parameters
- Reduction in operating costs thanks to optimized consumption and better performance thanks to faster and more efficient processes
- Massive pressure vessels, pneumatic valves and hydraulic components made of high corrosion resistant 316 L sanitary stainless steel, sanitary grade
- Easy access to technical area for regular maintenance and emergency
- Unique opening/closing door system with patented pneumatic gasket seal
- Single or double hinged doors
- Vertical positioning of filters avoiding frequent rupture
- Horizontal positioning of vacuum pump
- *Validierte Steuerung DCS PLUS 10 für die vollständige Prozesssteuerung aller Funktions-Parameter*
- *Verringerte Kosten dank optimierter Verbräuche sowie schnellere und effizientere Prozesse*
- *Druckbehälter, pneumatische Ventile und hydraulische Komponenten aus extrem korrosionsbeständigem und hygienischem Edelstahl AISI 316 L*
- *Einfacher Zugang zum technischen Bereich für Wartung und eventuelle Notfälle*
- *Einzigtartiges Türöffnungs- und Verschlussystem mit patentierter pneumatischer Dichtung*
- *Ausgestattet mit einer oder zwei (als Durchreichgerät) Schwenktüren*
- *Abluftfilter sind stehend eingebaut um eine Beschädigung der Filterfläche durch Kondensat auszuschließen*
- *Vakuumpumpen sind gemäß Herstellervorschrift liegend eingebaut*

INDUSTRIAL EXPERTISE CUSTOMIZED FOR YOUR LAB.

FOB SERIES



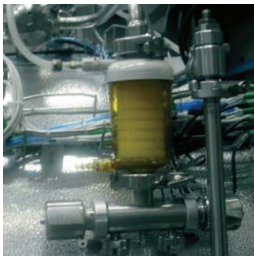
DCS PLUS 10 process controller
DCS PLUS 10 Prozesssteuerung



Vacuum pump
Vakuumpumpe



Air sterilization filter
Luftfilter



Decontamination of exhaust air with sterile filter / Dekontamination der Abluft mit Sterilfilter



Separated steam generator
Separat betriebener Dampferzeuger

Technical Features	Technische Beschreibung	FOB2-TS	FOB2S-TS	FOB3-TS	FOB3S-TS
Chamber volume (liters)	Kammervolumen (Liter)	79	120	140	185
Useful loading capacity (liters)	Nutzraum (Liter)	47	75	90	122
Doors	Türen	1	2	1	2
Chamber/lid material	Kammer-/Türmaterial	316 L stainless steel, low roughness surface (Ra <0,6 µm) Edelstahl 316 L, niedrige Rauigkeit der Oberflächen (Ra <0,6 µm)			
Useful chamber dimensions (w x d x h) in mm	Nutzraumabmessungen (B x T x H) in mm	280 x 646 x 303	282 x 928 x 302	350 x 680 x 398	350 x 928 x 395
Empty weight (kg)	Leergewicht (kg)	210	260	230	285
Overall dimensions (w x d x h) in mm	Außenabmessungen (B x T x H) in mm	744 x 1022 x 1004	800 x 1318 x 1004	830 x 1022 x 1083	900 x 1310 x 1083
Max. operating pressure	Max. Betriebsüberdruck	3,5 bar (4 bar)*			
Max. operating temperature	Max. Betriebstemperatur	148 °C (152 °C)*			
Standard supply & power requirement	Stromversorgung	400 V / 50 Hz + N + PE 6,5 kW	400 V / 50 Hz + N + PE 7,5 kW	400 V / 50 Hz + N + PE 6,5 kW	400 V / 50 Hz + N + PE 7,5 kW
Standards notified bodies	Normen Benannte Stellen	PED 97/23/EC - CE MARK - MDD (optional)			

*HT versions / HT Versionen

Suggested kits / Empfohlene Ausstattung	Solid	Porous	Liquids (open)	Liquids (hermetically sealed)	Deco Filter	Deco Pathogen	Medical EN285	Food
Steam generator Dampferzeuger	✓	✓	✓	✓	✓	✓	✓	✓
Vacuum pump Vakuumpumpe	▲	✓	○	○	✓	○	✓	✓
Internal air compressor Interner Kompressor für Druckluft	✓	✓	X	X	✓	X	✓	X
Condensate cooling unit Kondensatkühler	✓	✓	✓	○	✓	✓	✓	✓
Fast cooling unit Aktive Schnellrückkühlung	○	○	✓	✓	○	✓	○	▲
Chamber pressure tightness test Kammerdruckdichtigkeitsprüfung	○	○	○	○	○	✓	○	○
Air - steam counterpressure cycle Dampf-/Luftgemischverfahren mit Stützdruck	○	○	○	✓	X	○	○	▲
Safety thermal locking device Sicherheits-Türverriegelung	○	○	▲	✓	○	▲	○	▲
Decontamination cycle with discharge air filter Dekontaminationszyklus mit Keimfilter	○	○	○	X	✓	X	○	○
Decontamination cycle Dekontaminationszyklus	○	○	○	○	X	✓	○	○
F ₀ sterilization F ₀ -Wert-Sterilisation	○	○	○	○	○	○	○	✓
EN 285 conformity (vacuum pump, sterile air filter and external recorder) EN 285 Konformität (Vakuumeinrichtung, Sterilfilter und unabhängige Datenaufzeichnung)	○	○	○	○	○	○	✓	○
Additional PT100 probe Zusätzlicher Medienfühler PT100	○	○	▲	▲	▲	▲	○	▲
Process printer Prozess-Drucker	○	○	○	○	○	○	✓	○
Slow vacuum Langsames Vakuum	○	○	○	○	○	○	○	✓
Standard packing Standard-Verpackung	✓	✓	✓	✓	✓	✓	✓	✓

X - not available/nicht verfügbar ✓ - included/enthalten ○ - optional ▲ - recommended/empfohlen

All models can be configured using a wide range of process and software options and an extensive choice of accessories. The basic version of the sterilizers is very easy to configure, thanks to its conceptual design and modular construction, with exclusive optional kits. FDA CFR 21 Part 11 and CFPP 01-01 conformity kits are available on demand.

Alle Gerätemodelle können mit den verschiedensten Software- und Prozess-Optionen sowie Zubehör ausgerüstet werden. Nach der ersten Auswahl des benötigten Basismodells dieses Sterilisators ist es dank des modularen Aufbaus anschließend sehr einfach, weitere exklusive Optionen für den kundenspezifischen Betriebseinsatz hinzuzufügen.

Eine Ausrüstung mit FDA CFR 21 part 11-Konformität sowie Kits für den Einsatz gemäß CFPP 01-01 sind auf Wunsch verfügbar.